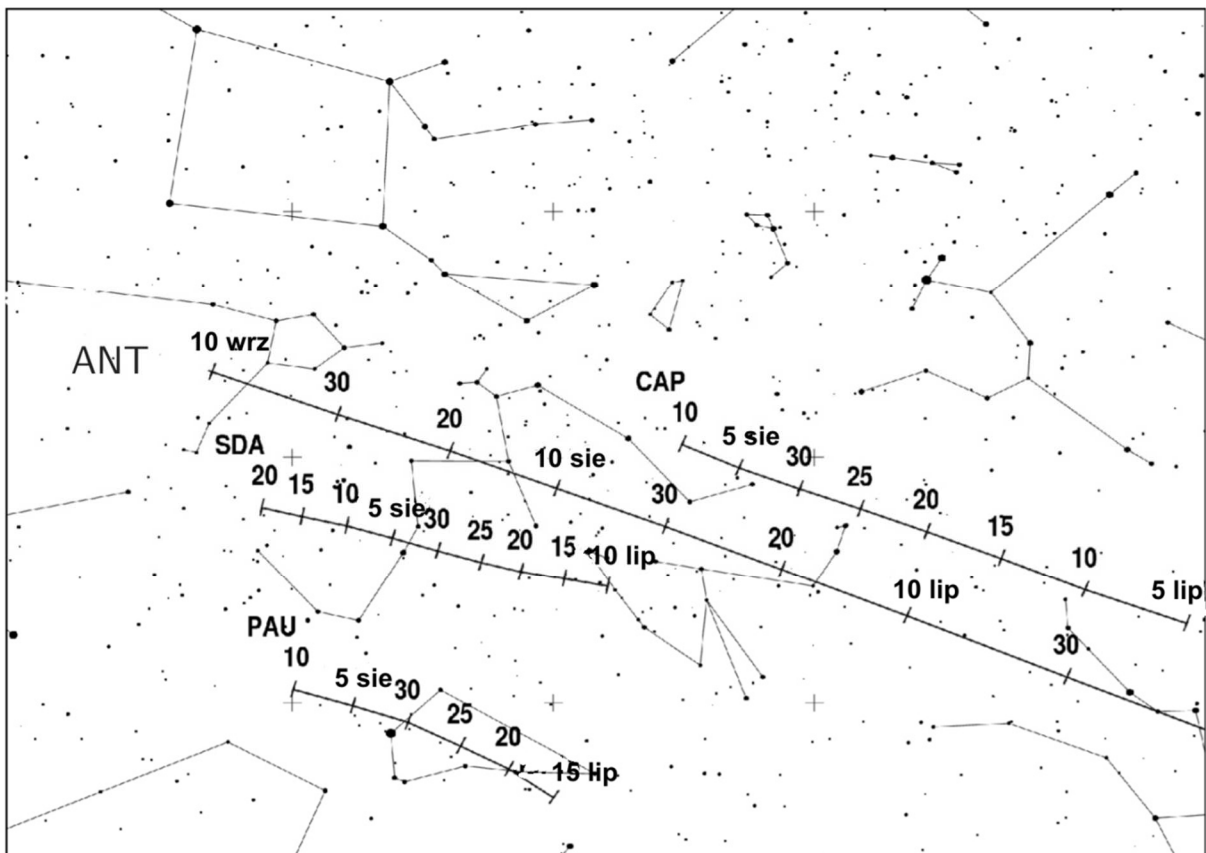
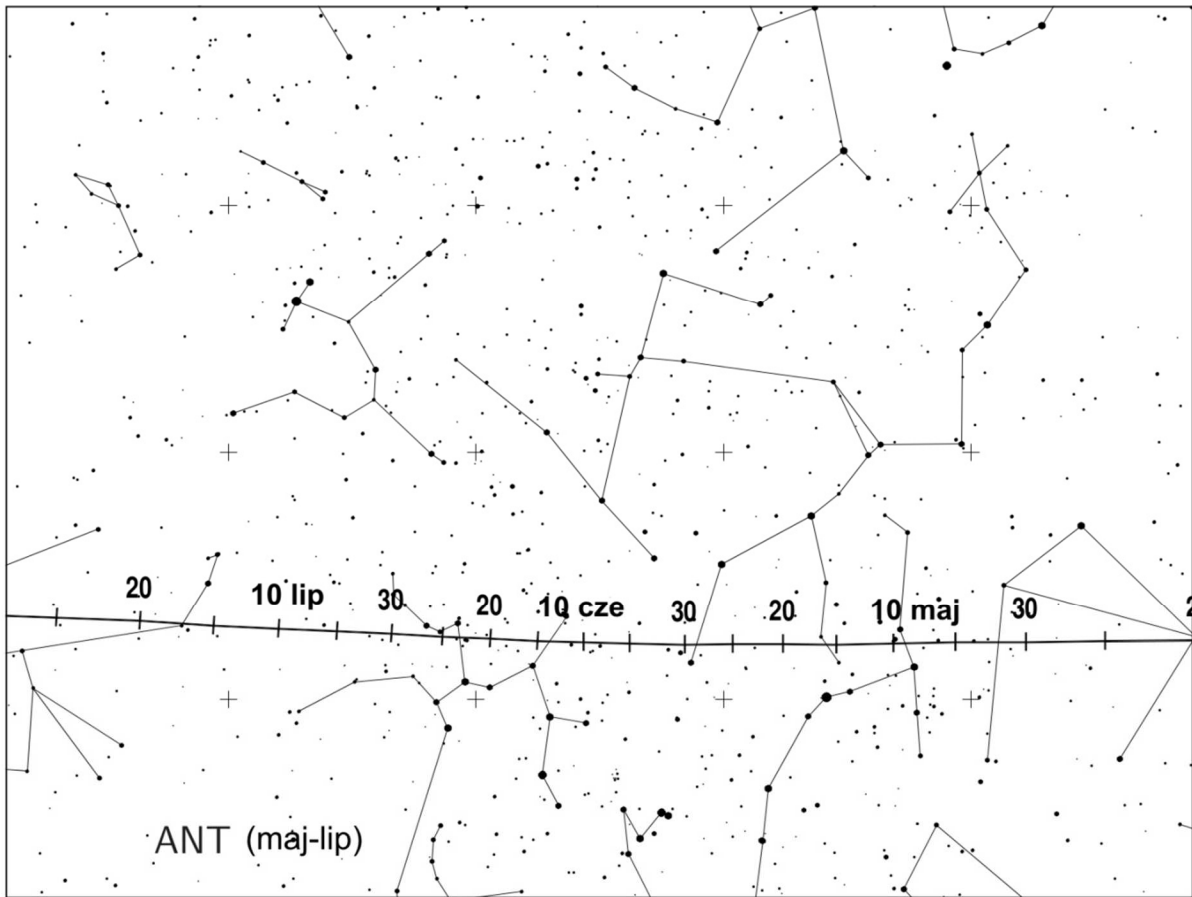


Zmiany położenia radiantu Strumienia Przeciwsłonecznego (ANT) w pierwszej połowie roku



Zmiany położenia radiantu Strumienia Przeciwsłonecznego (ANT) w drugiej połowie roku. Widoczne są też zmiany położenia radiantów α Kaprikornidów (CAP), Południowych δ Akwarydów (SDA) i Piscis Austrinidów (PAU).